



检测报告

报告编号：MK/ZX-250211010

项目名称：赤峰福来特化工有限公司声环境委托检测 2025 年 1 季度

委托单位：赤峰福来特化工有限公司

内蒙古铭科环境检测有限公司

2025 年 2 月 18 日

检测报告说明

1、委托单位在委托前应说明检测目的，未提出特别说明及要求者，均由本公司按国家标准及相应规范采样、检测。

2、本公司负责采样时，检测结果仅适用于当天所采集的样品；本公司不负责采样（如样品是由客户提供）时，检测结果仅适用于客户提供的样品。

3、本报告无本公司  章和检测专用章无效。

4、本报告出具的数据涂改或缺页无效。

5、对本报告有异议的，应于领取报告之日起七日内向我公司提出，逾期不予受理。但对不能保存或超出时效性的样品，本公司不予受理。

6、本报告不得用于广告宣传。

7、未经本公司批准，不得复制（全文复制除外）本报告。

8、*代表分包项目（1代表有资质分包，2代表无资质分包）。

9、当客户提供的信息影响到检测结果时，本公司不承担相关责任。

总 页 数 : 共 3 页 (不含封面)

项 目 编 号 : MK/ZX-250211010

委 托 单 位 : 赤峰福来特化工有限公司

委 托 单 位 联 系 人 : 罗金海

委 托 单 位 联 系 人 电 话 : 13436416520

委 托 单 位 地 址 : 内蒙古自治区赤峰市经济开发区元宝山园区二经路

承 担 单 位 : 内蒙古铭科环境检测有限公司

承 担 单 位 地 址 : 内蒙古自治区赤峰市红山区桥北镇姚家洼居委会
赤峰蒙东云计算产业孵化园 B 区 14 号楼 1-607

电 话 及 传 真 : 0476-8868041(FAX)

总 经 理 : 马旭东

项 目 负 责 人 : 田雨鹭

参 加 人 员 : 沈新博 赵艳华 钱洪伟

高新雨 陈月茹 田雨鹭

闫冠伯 焦宏运

报 告 编 写 人 : 田雨鹭 田雨鹭

报 告 审 核 人 : 赵艳华 赵艳华

授 权 签 字 人 : 钱洪伟 钱洪伟

签 发 日 期 : 2025 年 2 月 18 日

赤峰福来特化工有限公司声环境委托检测 2025 年 1 季度

内蒙古铭科环境检测有限公司受赤峰福来特化工有限公司委托，于 2025 年 2 月 15 日根据检测方案对赤峰福来特化工有限公司声环境进行了现场检测。报告如下：

一、声环境

1、检测点位

布设 4 个检测点位，点位坐标如下：

- ①东厂界 1m 处，坐标为：E119°14'59.84",N42°15'41.09"；
- ②南厂界 1m 处，坐标为：E119°14'54.50",N42°15'40.21"；
- ③西厂界 1m 处，坐标为：E119°14'45.43",N42°15'41.89"；
- ④北厂界 1m 处，坐标为：E119°14'53.52",N42°15'43.88"。

2、检测指标

工业企业厂界噪声共 1 项。

3、检测时间

表 1 检测时间及频次

检测日期	检测天数	检测频次
2025.02.15	1	昼间、夜间各检测 1 次

4、分析方法及仪器

表 2 检测方法及仪器

检测指标	检测方法	检测仪器	仪器编号
工业企业厂界噪声	《工业企业厂界环境噪声排放标准》 GB 12348-2008	AWA5688 型多功能声级计	MKJC-WY-035
		AWA6022A 型声校准器	MKJC-WY-086

5、执行标准

《工业企业厂界环境噪声排放标准》(GB12348-2008)3 类标准。

6、检测结果及评价

检测结果详见表 3。

表 3 厂界噪声检测结果表 单位：dB (A)

检测点位	检测结果 (2025.02.15)					
	《工业企业厂界环境噪声排放标准》(GB12348-2008) 3 类标准					
	昼间	限值	达标情况	夜间	限值	达标情况
东厂界 1m 处	52	65	达标	44	55	达标
南厂界 1m 处	58		达标	49		达标
北厂界 1m 处	55		达标	41		达标
西厂界 1m 处	54		达标	41		达标
备注	检测时，无雨雪雷电，风速小于 5m/s，符合测量环境要求。厂区东侧、南侧、北侧有栅栏围挡，道路不通，无法进入，故在被测企业厂区内进行检测。					

检测结果显示，赤峰福来特化工有限公司厂界四周的昼、夜声环境均符合《工业企业厂界环境噪声排放标准》(GB12348-2008)3 类标准的要求。

全文完

内蒙古铭科环境检测有限公司

2025 年 2 月 18 日



附件:

质量控制与质量保证

- 1、整个检测过程严格执行本公司《程序文件》、《质量手册》以及《通用作业指导书》中的有关规定。
- 2、计量器具均经过计量检定、校准并在有效期内。
- 3、参加此次检测的技术人员，均经岗位培训并考试合格。
- 4、严格执行检测技术规范。
- 5、检测的全过程均按照质控要求进行，测量前后噪声分析仪通过声源校准器校准，前后校准偏差不得大于 0.5dB；符合测量的气象条件，无雨雪、无雷电，风速为 5.0m/s 以下时进行检测。声级计检定及校准信息见表 1、表 2。

表 1 仪器检定信息表

采样仪器	仪器编号	检定周期
AWA5688 型多功能声级计	MKJC-WY-035	2024.06.07-2025.06.06
AWA6022A 型声校准器	MKJC-WY-086	2024.04.30-2025.04.29

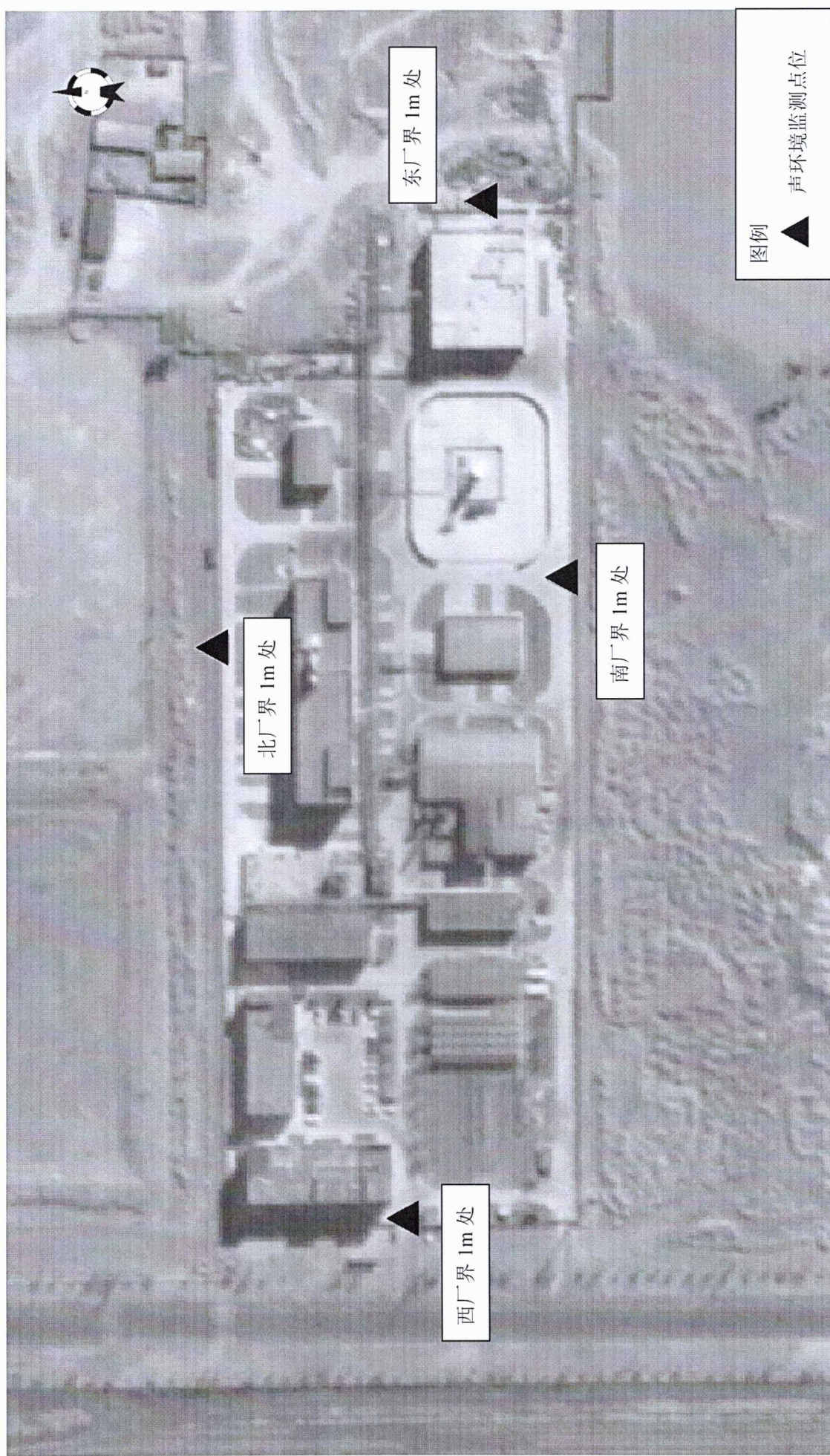
表 2 声级计校准信息一览表

测试仪器型号	校准时段 (2025.02.15)	标准声源 dB (A)	仪器显示值 dB (A)	误差 dB (A)	允许误差 dB (A)	结果
		测试前	测试后			
AWA5688 型多 功能声级计	昼间	93.8	93.8	0.0	±0.5	合格
	夜间	93.8	93.8	0.0	±0.5	合格

- 6、分析方法严格执行内蒙古铭科环境检测有限公司资质认定证书附表。
- 7、数据处理、文字报告严格执行三级审核制度。

以上质量控制和质量保证措施保证了本次数据的准确性和科学性。

检测点位图:



采样照片:

<p>经纬度: 119°14'59.81" 经度: 119°14'59.81" 纬度: 42°15'41.00" 地址: 内蒙古自治区赤峰市元宝山区元宝山镇赤峰福来特化工有限公司 时间: 2025-02-15 11:31:53 备注: 福来特化工有限公司 同噪声东侧</p>	<p>经纬度: 119°14'54.50" 经度: 119°14'54.50" 纬度: 42°15'40.21" 地址: 内蒙古自治区赤峰市元宝山区元宝山镇赤峰福来特化工有限公司 时间: 2025-02-15 11:30:02 备注: 福来特化工有限公司 同噪声南侧</p>	<p>经纬度: 119°14'53.52" 经度: 119°14'53.52" 纬度: 42°15'43.88" 地址: 内蒙古自治区赤峰市元宝山区元宝山镇赤峰福来特化工有限公司 时间: 2025-02-15 11:37:50 备注: 福来特化工有限公司 同噪声北侧</p>	<p>经纬度: 119°14'49.43" 经度: 119°14'49.43" 纬度: 42°15'40.85" 地址: 内蒙古自治区赤峰市元宝山区元宝山镇赤峰福来特化工有限公司 时间: 2025-02-15 11:42:00 备注: 福来特化工有限公司 同噪声西侧</p>
<p>东厂界 1m 处</p>	<p>南厂界 1m 处</p>	<p>北厂界 1m 处</p>	<p>西厂界 1m 处</p>

